



Révélez l'intelligence collective de vos territoires et le leadership de vos équipes !

Atout Territoire est un cabinet conseil créé en 2009 sur une double expertise issue de 20 ans de direction opérationnelle en collectivités et en agences de développement : **le conseil en développement économique et en attractivité des territoires et l'ingénierie de prospection et d'accueil d'entreprises et de talents.**

Sensible aux évolutions de fond des organisations et aux attentes de ses clients embarqués dans des aventures de plus en plus complexes et multipartenariales ,
Atout Territoire a décidé de développer une offre de service complémentaire : **la facilitation de l'intelligence collective, le coaching de managers territoriaux et d'équipes.**

2 domaines complémentaires

Les concepts, les méthodes, l'action

Le développement économique territorial et l'attractivité

CONSEIL ET ASSISTANCE

Stratégie et plans d'actions de positionnement économique et d'attractivité territoriale

INGENIERIE DE L'OFFRE DE SERVICES

Appui à l'élaboration et à la mise en œuvre de l'offre de services d'accompagnement des entreprises et des talents

FORMATION/ ACTIONS, CODÉVELOPPEMENT

Stratégie d'attractivité, offre et ingénierie d'accueil, prospection, relations filières et territoires, aides aux entreprises, réseaux d'entreprises

L'humain, les relations

Le développement des équipes, des leaders et des collectifs

FACILITATION DE L'INTELLIGENCE COLLECTIVE

COACHING D'ÉQUIPES ET DE COLLECTIFS

COACHING DE MANAGERS, DE CHEFS DE PROJET, D'ANIMATEURS DE RÉSEAUX

FORMATION, CODÉVELOPPEMENT

Leadership collaboratif, management des équipes et des réseaux, posture de facilitation, posture d'accompagnement de porteurs de projet

Parcours et compétences de la fondatrice



Nathalie Mallet - Fondatrice et dirigeante d'Atout Territoire, consultante senior, formatrice, coach professionnelle certifiée

Passionnée par le lien entre le territoire et l'entreprise, j'ai exercé pendant 20 ans des responsabilités en Communautés d'agglomération et en agence de développement.

J'ai eu la chance de grandir avec les collectivités et les équipes que j'animais, de pouvoir sortir des « silos », proposer de nouvelles stratégies et expérimenter de nouvelles pratiques avec deux grands moteurs : l'enthousiasme, et le plaisir de contribuer à ce que chacun et chaque territoire développe son potentiel au service d'un projet commun.

...Deux moteurs qui m'ont conduite à créer Atout Territoire il y a 10 ans et m'ont convaincue désormais de l'importance de l'intelligence collective dans les organisations territoriales comme dans les entreprises. L'épanouissement de nouveaux modes de management et de travail sont désormais au cœur de mes activités.

- ✓ Attractivité et marketing territorial
- ✓ Conception d'offres d'accueil
- ✓ Animation de réseaux de développeurs
- ✓ Ingénierie de prospection et d'implantation
- ✓ Relation filières et territoire, stratégies d'animation économique
- ✓ Aides aux entreprises
- ✓ conduite de projet
- ✓ Management
- ✓ Coaching d'équipes
- ✓ Facilitation de l'intelligence collective
- ✓ Accompagnement du changement

Parcours professionnel

- **Atout Territoire** : création et développement de l'entreprise
- **Interfaces** - Toulouse 2009 : chef de projet, consultante sénior
- **Midi Pyrénées Expansion** : Responsable du service Attractivité et Implantation 2002 à 2008 (Agence régionale de développement fusionnée dans AD'OCC)
- **Amiens Métropole** : Directrice du service développement économique - 1996 à 2002 - création et développement des services aux entreprises et de l'offre immobilière
- **Agence Régionale de Développement de Haute Normandie** : chargée de mission -1988 à 1995- projets de territoire, chargée de communication filières industrielles

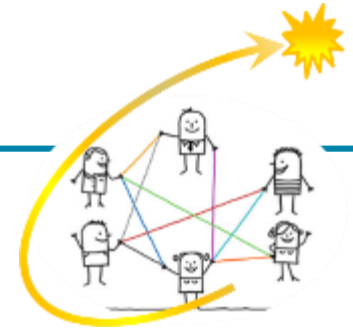
Formation continue

- Formation en coaching et team building - Titre 2 RNCP (Alliance Coachs Toulouse- réseau Coach and Team) – 2017 – supervision XINEO Consultants depuis 2018
- L'élément Humain@ modules 1 et 2 – Humanart – 2019
- Formations de formateurs (LCA Performance 2008, Cegos 2014)

Formation initiale

- DESS aménagement, urbanisme et développement local (Science-Po Urba- IEP Paris)
- IEP Paris (Sciences Po, section service public)
- Prépa littéraire, Licence d'Histoire, Maîtrise de Géographie industrielle (Paris IV)

A quels univers professionnels s'adresse Atout Territoire?



- **Potentiellement à toutes les organisations et réseaux**
 - qui veulent développer les liens entreprises et territoires et leur attractivité,
 - ...et/ou leur capacité à mobiliser l'intelligence collective et améliorer leurs compétences managériales.
- **Un avantage réel à faire appel à Atout Territoire et ses partenaires dans les univers professionnels que nous connaissons bien « de l'intérieur »**

Les collectivités territoriales,

les agences de développement, les consulaires, l'Etat en région...

- ✓ Notamment dans les phases de changement telles que : création, fusions, nouvelles organisations, constitution et animation de réseaux de partenaires.

Les réseaux

œuvrant pour le développement territorial, associant ces acteurs territoriaux et **des collectifs** réunissant des entreprises, des établissements de formation et de recherche, des associations, etc.

- ✓ Réseaux de développeurs territoriaux,
- ✓ réseaux d'animateurs de pépinières, de tiers lieux, d'incubateurs et accélérateurs
- ✓ Réseaux locaux d'entreprises, de ZA
- ✓ Clusters et pôles de compétitivité
- ✓ Réseaux développant l'économie circulaire, réseaux portant des démarches d'économie sociale et solidaire.

Les entreprises dans leur relation au local :

entrepreneurs des TPE et PME, dirigeants et cadres des établissements et filiales de groupes

- ✓ Notamment dans les phases de changement telles que : création, reprise, extension, nouvelle implantation
- ✓ Pour faciliter les projets menés avec l'écosystème local

Domaine « développement économique territorial et attractivité » : nos convictions et approches



- Nous nous attachons encore plus au sens, aux engagements des hommes et des femmes qui animent les territoires, et y déploient une offre de services et d'expériences décisives.
C'est tout cela qui donnera envie aux personnes de faire grandir leurs projets d'entreprise et de vie avec vous et vos partenaires, ici plutôt qu'ailleurs.
 - Ceci va au delà de la seule portée des politiques d'image. Nous vous accompagnons dans la construction de démarches incarnées, opérationnelles, qui vous font travailler en profondeur vos contenus de service.
- Nous croyons que l'important est d'aider les acteurs du territoire à se poser les bonnes questions pour qu'ils définissent eux-mêmes et réalisent ce qu'ils veulent et peuvent faire. Nous apportons une partie des contenus (méthodes, expertises, transferts d'expériences...) mais nous avons surtout à cœur de vous aider à produire vos propres visions, à faire vos choix, à vous mettre en action.
 - C'est pourquoi nous proposons désormais de démarrer nos collaborations par des ateliers de formation/ action, et de vous proposer une démarche collaborative : partir de votre contexte et de vos envies de changement, et vous accompagner jusqu'au déploiement.
- Cette posture est sous-tendue par un parti pris essentiel : croire en la puissance de l'action locale grâce aux hommes et aux femmes qui y contribuent, d'horizons publics ou privés, prêts à s'engager dans une dynamique de coresponsabilité.
 - La clé: coconstruire une vision et faire en sorte que chacun y trouve un sens pour s'engager dans l'action.

Domaine « développement économique territorial et attractivité » : nos prestations

CONSEIL ET ASSISTANCE

Stratégie et plans d'actions de positionnement économique et d'attractivité territoriale

INGENIERIE DE L'OFFRE

Appui à l'élaboration et à la mise en œuvre de l'offre de services d'accompagnement des entreprises et des talents

FORMATION/ ACTIONS CODÉVELOPPEMENT

Pour

- Collectivités territoriales, agences de développement,
- Collectifs constitués multi acteurs (collectivités, entreprises, clusters etc..)

Livrables (exemples) :

- Caractérisation du tissu, diagnostic, enjeux, stratégie et cibles , plan d'actions détaillé (offre, prospection, communication, gouvernance)
- Guide de rédaction des messages argumentaires
- Cahiers des charges pour les opérations de communication et de prospection

Méthode

- Entretiens, outil matrice d'attractivité
- Animation d'ateliers collaboratifs mobilisant l'intelligence collective et facilitant l'engagement et la décision

Livrables (exemples)

- Ateliers collaboratifs « design de services »
- Appui à la conception et rédaction des outils communs et des référentiels de services
- Appui au lancement et à l'animation des groupes et réseaux d'accueil d'entreprises et de talents
- Chartes de réseaux (engagements, fonctionnement)
- Programme de formation / action

Pour les développeurs territoriaux, les Directeurs développement économique, les chefs de projets, les animateurs de réseaux, les élus

Formats :

- **Sessions à partir de cas pratiques**, apports de concepts et outils, ateliers
- **En intra ou en « inter »** pour des groupes constitués (ou les stagiaires des sessions CNFPT et du CNER)
- **Codéveloppement et groupes d'échanges de pratique** : apprendre les uns des autres, s'entraider sur les problématiques de prospection, d'accompagnement et d'accueil
- **Exemples** : stratégie de positionnement, argumentaire territorial, prospection et accueil d'entreprises et talents, réseaux d'entreprises, aides aux entreprises, accompagnement des entreprises....

Domaine « développement économique territorial et attractivité » : nos partenaires réguliers

Selon les besoins et la durée des missions et par engagement pour le travail collaboratif,
Atout Territoire travaille avec des partenaires qui proposent chacun des approches et des méthodes complémentaires



Mathieu Albouy
stratégies de développement territorial, schéma de développement économique, projets de territoire, offre foncière et immobilière, tiers lieux, projets de l'ESS.

A partir de janvier 2020, Mathieu rejoint Terre d'avance



Jean-François Vallès
Performance durable des parcs d'activités et des territoires, animation économique, formation des développeurs



Louise Gibbons
Cabinet franco-britannique Marketing territorial, communication et prospection (implantations d'entreprises, partenaires export, etc.), développement de réseau commercial.



Sylvie Couralet
La culture et les patrimoines comme leviers de valorisation et de développement des territoires



Domaine « développement des équipes, des leaders et des collectifs » - finalités et convictions

➤ Une nécessité

- **Complexité, transformations, multipartenariat : oser en faire une chance !** Dans l'entreprise ou dans les organisations publiques, il n'est plus possible de travailler « en silos » ou de laisser la stratégie comme le pilotage des opérations aux seuls « experts ». Transformation des organisations, fusions, demande sociale et générationnelle, il faut faire avec la complexité et la transversalité. Les autres directions, les collaborateurs, les partenaires, les clients, les citoyens sont conviés ou s'invitent d'une façon ou d'une autre dans nos travaux.
- **Donner du sens.** Nous nous interrogeons chacun à notre manière sur le sens de nos missions, sur la raison d'être de nos organisations et entreprises. Nous sommes plus engagés, plus créatifs, plus ouverts, plus solidaires et plus performants quand nous sentons que notre vie professionnelle rencontre nos aspirations essentielles. Nous avons envie de nous sentir utiles, de travailler dans la confiance, et de progresser.

➤ Ensemble c'est mieux

- **1+1=3** - Nous avons pu expérimenter à quel point une équipe soudée et motivée pour un même objectif arrivait à se surpasser, en se découvrant de nouvelles ressources et en inventant au-delà de ce que chacun imaginait.
- **Joie et puissance** - Nous chérissons ces moments d'intense émotion que procure un accomplissement collectif dans lequel chacun a pu construire sa place, évoluer dans ses représentations et ses pratiques, renforcer ses propres compétences en tenant pleinement son rôle, quel qu'il soit. A contrario, nous avons pu aussi faire l'expérience douloureuse de dysfonctionnements organisationnels, relationnels ou opérationnels, capables d'entamer gravement la confiance, les capacités et l'engagement.
- **Coresponsabilité** : tous 100 % responsables de ce qui arrive dans le groupe ou l'équipe. Une posture qui change la perception et l'engagement de chacun par rapport à ses propres missions dans un projet collectif et renforce la position du manager en tant que porteur de sens, éveilléur de talents, soutien et leader collaboratif.

Domaine « développement des équipes, des leaders et des collectifs » - principes d'accompagnement

➤ Bonne nouvelle : potentialiser chacun et « jouer collectif », cela s'apprend, s'incarne et se cultive !

- **Leadership, interdépendance et capacité à travailler en groupe : ce n'est pas inné mais cela s'expérimente et s'apprend**
Nous connaissons tous des personnes à qui l'ont prêté un « leadership naturel » et nous doutons peut-être de nos capacités en la matière. Pourtant chacun peut travailler sa posture et incarner différentes formes de leadership.

Jouer collectif pour être plus performants ? Cela ne va pas de soi, et nous avons pu être découragés parfois par des réunions peu efficaces et avoir le sentiment d'y « perdre notre temps ». Vu des collaborateurs, du manager comme des partenaires, nous avons besoin de vivre des expériences constructives de travail en groupe pour y prendre goût et commencer à réfléchir et faire différemment.
- **S'offrir et offrir à son équipe ou son réseau le temps d'apprendre et d'expérimenter de nouvelles postures et pratiques en « faisant » collectivement.** Nous vous invitons à saisir l'opportunité de vos contextes changeants - nouveaux projets, nouvelle organisation, incertitude grandissante - pour faire le point sur l'état de maturation de vos équipes et construire de nouvelles formes de travail répondant à vos enjeux : stratégie à définir, résultats à améliorer, innovation à lancer, cohésion à renforcer, fonctionnement à optimiser, partenaires à associer, etc.
- **Bénéficier des savoir-faire de professionnels de l'accompagnement des équipes et de l'intelligence collective.**
Vous bénéficierez d'une prestation conçue sur mesure à partir d'un diagnostic de votre situation afin de comprendre vos besoins, de vous faire préciser votre demande et d'envisager l'intervention la plus adaptée.
C'est aussi la garantie d'une déontologie qui veille à ce que vous et vos équipes soyez les artisans de vos propres solutions. Il n'y a pas de chemin unique ni de recettes miracles. Nathalie Mallet est membre de l'EMCC France (European Mentoring, & Coaching council) et signataire de son code de déontologie. Nous sommes là pour vous guider, à l'aide de méthodes et d'outils éprouvés, en intelligence de situation, avec humilité, sans jugement ni posture « descendante ».
Nos interventions garantissent ainsi un cadre à la fois bienveillant et exigeant afin que chacun se sente en sécurité dans sa singularité et ses besoins.

Domaine « développement des équipes, des leaders et des collectifs » - nos interventions

Selon votre demande, nos interventions vont s'adresser à des « collectifs » – équipes et réseaux constitués - ou à leurs managers et animateurs souhaitant renforcer leur posture de leadership collaboratif.

Elles peuvent consister à vous conseiller en amont sur la mise en place de dispositifs pour développer ces pratiques, comme à vous accompagner directement « ici et maintenant » dans vos réalisations, toujours après un diagnostic.

Formation, codéveloppement

Pour

- une équipe, un CODIR, un collectif constitué - des managers, des chefs de projet des entrepreneurs animateurs de réseaux, etc

Formats sur mesure :

- Sessions à partir de cas pratiques, apports de concepts, et outils
- Codéveloppement, échanges de pratiques apprendre les uns des autres, s'entraider

Format inter (projet 2^{ème} semestre): **module devenir un leader collaboratif**

Focus : mobilisation de l'intelligence collective

Coaching d'équipes et de collectifs

Format personnalisé, un programme de séances régulières à partir d'un objectif contractualisé avec vous sur la base d'un diagnostic

Focus (exemples) coopération, régulation, autonomie et coresponsabilité, projet collaboratif mise en action,

Coaching de managers et de chefs de projet

Pour les managers (DG, niveaux intermédiaires, de proximité), les chefs de projets, les animateurs de réseaux

Format personnalisé: un programme de séances régulières

Focus (exemples) : leadership, assertivité, motivation de soi et des équipes ou du réseau, prise de décision, relations, gestion des conflits, prise de poste

Facilitation de l'intelligence collective (IC)

Pour les mêmes, + des partenaires, clients ou usagers autour d'un projet

Format : des ateliers à des moments clés, un appui régulier jalonnant un projet,

Focus (exemples) : vision partagée, plan d'actions, innovation, Mobilisation de partenaires design de services, réductions de coûts, création d'outils

Domaine « développement des équipes, des leaders et des collectifs » - nos partenaires



Nathalie Mallet s'engage dans un collectif avec deux autres coachs partageant les mêmes valeurs et apportant la richesse de leur personnalité et de leur parcours professionnel



LES FACILIT'ACTIVES

Faciliter le changement et l'émergence d'un leadership collaboratif

Avec :



Florence Fargier

Coach certifiée Coach & Team, maître praticien PNL, formée à l'AT, au DISC ©
Ingénieur agronome INP- ENSAT

Audit et conseil en développement RH, coach d'équipes de direction et de managers en entreprise, formatrice et coach pour des réseaux de développeurs, coaching de conversion professionnelle



Valérie Monginoux-

Coach certifiée Coach & Team, certifiée Process Com ©, formée à la PNL, à l'AT, et à la facilitation. DEA Droit économique et communication,
Parcours en entreprise (communication, conduite du changement)



Facilitation d'équipes, Communication, Gestion des relations interpersonnelles, gestion du changement, coaching individuel

Par ailleurs, le réseau professionnel dans le coaching, permet de faire appel en cas de besoin à d'autres professionnels, selon leurs atouts et leurs position géographique.

Nos clients



Cas client attractivité économique + facilitation et formation : Cergy-Pontoise l'agglomération – plan attractivité éco

Client et objectif

La Communauté d'agglomération de Cergy-Pontoise, 192 000 habitants, 4000 entreprises dont 12 centres de recherche privée de groupes, 25 000 étudiants, deuxième pôle urbain de l'Île de France, a souhaité retravailler son positionnement économique et mettre en place une stratégie de communication, un plan d'actions et des outils de promotion et de prospection afin de se donner un second souffle en matière d'attractivité des entreprises et des investisseurs. Atout Territoire a mené cette mission en 2013 en tant que mandataire d'un groupement avec Location Marketing.

Réalisations accomplies

- **Diagnostic d'attractivité** et caractérisation du tissu économique et d'enseignement supérieur et recherche –**proposition d'un positionnement économique** –sur la base des études précédentes, d'une trentaine d'entretiens et d'ateliers collaboratifs
- **Analyse des outils et projets en cours en termes de communication économique et recommandations** de refonte ou d'optimisation
- **Proposition d'une stratégie de communication et d'un plan d'actions** en 4 axes relevant notamment des opérations suivantes : bannière économique, campagne d'image, outils numériques, montée en gamme et organisation des services d'accueil des entreprises, plan de prospection...
- **Fourniture des outils de management du plan d'actions** (31 fiches actions détaillées, tableur budget, tableur programmation, etc.).
- **Livraison de supports finalisés et de modules types pour la rédaction des outils de promotion et d'accueil** : guide de rédaction et de déclinaison des messages par cibles, dossiers d'accueil type, etc.
- **animation d'ateliers de formation / finalisation des outils et programmes** avec les équipes du développement économique et de la communication, mise en place d'un cahier des charges de consultation de prestataires.
- **Appui à la définition des partenariats de marketing territorial, prospection et accueil** d'entreprises avec les agences de développement partenaires.



Bénéfice client : témoignage - Hervé Bolard et Amandine Massé - Directeur et Directrice adjointe du développement économique à la Communauté d'Agglomération de Cergy-Pontoise.

"La mission d'accompagnement des cabinets Atout Territoire et Location Marketing nous a permis d'animer un véritable travail collaboratif, non seulement avec l'ensemble des membres de l'équipe du développement économique de la CACP, mais également avec l'ensemble de nos partenaires locaux du développement économique. Ce travail a permis d'aboutir à un nouveau positionnement économique fédérateur et partagé qui a profondément bouleversé la manière de percevoir notre tissu économique. Il a permis de nous faire accepter la réalité de notre tissu d'entreprises - majoritairement industrielles et de service à l'industrie - de l'assumer et de la promouvoir ! »

Cas client attractivité résidentielle + facilitation et formation : AMO du programme Oh My Lot !

Client et objectif

Le Département du Lot a défini avec ses partenaires et l'aide d'une agence de communication et marketing territorial (Bastille), une stratégie marketing visant à attirer de nouveaux actifs sur le territoire, et travaillant prioritairement quatre types de cibles : les porteurs de projets et leurs familles en quête d'une « seconde vie », les profils « wanted » que les entreprises et organisations ont du mal à recruter, les jeunes à faire venir ou revenir, et les touristes à ancrer.

Atout Territoire accompagne depuis fin 2016 le Département pour la déclinaison opérationnelle de ce programme (hors plan et outil de communication), la définition des parcours d'accueil et des actions, l'animation des groupes de travail et la structuration du réseau des référents accueil (EPCI, consulaires, entreprises, association, prestataires...). mission de 3 ans menée avec SYNAE (Mathieu Albouy -) et Sylvie Couralet.

Réalisations accomplies

- **Facilitation, appui à la prise de décision** : sur la base de l'étude déjà réalisée, atelier vision partagée et choix opérationnels pour faire reformuler les objectifs, choisir quelques actions et mettre en mouvement l'ensemble des partenaires potentiels : 15 actions et un mode opératoire
- **Sensibilisation, mobilisation**: Journées Territoriales de l'Attractivité dans les EPCI : ateliers créatifs avec les acteurs locaux privés et publics pour construire des parcours et des services d'accueil pour les actifs nouveaux arrivants - exploration, installation et immersion.
- **Structuration du réseau des référents accueil**, apport d'outils (fiches services), animation des réunions et formation aux métiers et postures de l'accompagnement, rédaction de contenus pour des fiches d'information et pour le [portail internet choisir le Lot](#).

[actualite/reunion-reseau-accueil-ohmylot](#)

Suivez les actualités du programme : <https://oh-my-lot.fr/oh-my-lot.fr/actualite>



Nathalie Mallet
9 rue des vases – 31000 TOULOUSE
06 15 06 93 89
05 67 11 17 00

n.mallet@atout-territoire.com

Intervention dans toute la France

Références détaillées, témoignages
clients, liens :

www.atout-territoire.com



SIRET : 509 252 938 00014 - Déclaration n° U31018903572 - APE n° 7022Z

N° de formateur :

Déclaration d'activité enregistrée sous le numéro 73 31 06109 31 auprès du préfet de région de Midi-Pyrénées.

Cet enregistrement ne vaut pas agrément de l'Etat.

Exonération de TVA pour les opérations effectuées dans le cadre de la formation professionnelle continue.