



# Atout Territoire

**Potentialiser chacun et jouer collectif ?  
Vous aussi vous y croyez plus que jamais ?  
Bonne nouvelle, cela s'apprend, s'expérimente et  
se cultive au jour le jour !**

**Atout Territoire développe en 2020 une nouvelle  
offre pour vous accompagner :**

- **Facilitation de l'intelligence collective**
- **Accompagnement et formation d'équipes et de réseaux pour le travail collaboratif,**
  - **Coaching de managers et de leaders collaboratifs**



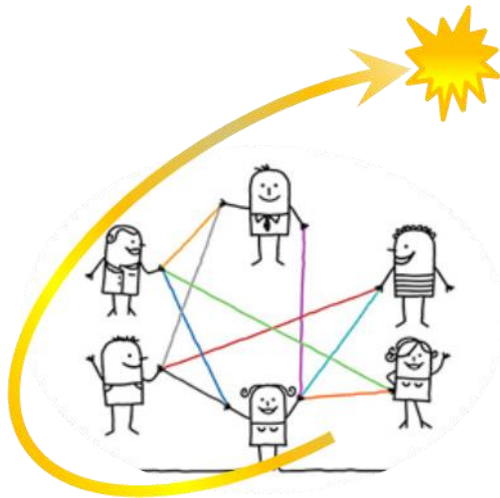
**...et enrichit aussi son offre de conseil et de formation en développement territorial**

# Atout Territoire vous accompagne pour développer l'intelligence collective au sein de vos équipes et réseaux

Atout Territoire est un cabinet conseil créé en 2009 sur une double expertise issue de 20 ans de direction opérationnelle en collectivités et en agences de développement :

**le conseil en développement économique et attractivité des territoires et l'ingénierie de prospection et d'accueil d'entreprises et de talents.**

Sensible aux évolutions de fond des organisations et aux attentes de ses clients embarqués dans des aventures de plus en plus complexes et multipartenariales, Atout Territoire a décidé de développer une offre de service complémentaire, **en direction des acteurs publics et privés et des réseaux qu'ils animent, afin de contribuer à la mobilisation de L'INTELLIGENCE COLLECTIVE.**



Dessin d'après Kronos.fr

Une des définitions de l'intelligence collective (IC),

C'est « une...

- dynamique
- d'acteurs
- coresponsables,
- Interconnectés,
- en alliance
- autour de visions partagées ».

Source : Vincent Lenhardt (in « Les responsables porteurs de sens »)

# Pour quelles finalités ?

## ➤ Une nécessité

- **Complexité, transformations, multipartenariat : oser en faire une chance !** Dans l'entreprise ou dans les organisations publiques, il n'est plus possible de travailler « en silos » ou de laisser la stratégie comme le pilotage des opérations aux seuls « experts ». Transformation des organisations, fusions, demande sociale et générationnelle, il faut faire avec la complexité et la transversalité. Les autres directions, les collaborateurs, les partenaires, les clients, les citoyens sont conviés ou s'invitent d'une façon ou d'une autre dans nos travaux.
- **Donner du sens.** Nous nous interrogeons chacun à notre manière sur le sens de nos missions, sur la raison d'être de nos organisations et entreprises. Nous sommes plus engagés, plus créatifs, plus ouverts, plus solidaires et plus performants quand nous sentons que notre vie professionnelle rencontre nos aspirations essentielles. Nous avons envie de nous sentir utiles, de travailler dans la confiance, et de progresser.

## ➤ Ensemble c'est mieux

- **1+1=3** - Nous avons pu expérimenter à quel point une équipe soudée et motivée pour un même objectif arrivait à se surpasser, en se découvrant de nouvelles ressources et en inventant au-delà de ce que chacun imaginait.
- **Joie et puissance** - Nous chérissons ces moments d'intense émotion que procure un accomplissement collectif dans lequel chacun a pu construire sa place, évoluer dans ses représentations et ses pratiques, renforcer ses propres compétences en tenant pleinement son rôle, quel qu'il soit. A contrario, nous avons pu aussi faire l'expérience douloureuse de dysfonctionnements organisationnels, relationnels ou opérationnels, capables d'entamer gravement la confiance, les capacités et l'engagement.
- **Coresponsabilité** : tous 100 % responsables de ce qui arrive dans le groupe ou l'équipe. Une posture qui change la perception et l'engagement de chacun par rapport à ses propres missions et renforce la position du manager en tant que porteur de sens, éveilléur de talents, soutien et leader collaboratif.

# Comment s'y prendre ?

## ➤ Bonne nouvelle : potentialiser chacun et « jouer collectif », cela s'apprend, s'incarne et se cultive !

### ▪ Leadership, interdépendance et capacité à travailler en groupe : ce n'est pas inné

Nous connaissons tous des personnes à qui l'ont prêté un « leadership naturel » et nous doutons peut-être de nos capacités en la matière. Pourtant chacun peut travailler sa posture et incarner différentes formes de leadership.

Jouer collectif pour être plus performants ? Cela ne va pas de soi, et nous avons pu être découragés parfois par des réunions peu efficaces et avoir le sentiment d'y « perdre notre temps ». Vu des collaborateurs, du manager comme des partenaires, nous avons besoin de vivre des expériences constructives de travail en groupe pour y prendre goût et commencer à réfléchir et faire différemment.

### ▪ S'offrir et offrir à son équipe ou son réseau le temps d'apprendre et d'expérimenter de nouvelles postures et pratiques en « faisant » collectivement.

Nous vous invitons à saisir l'opportunité de vos contextes changeants - nouveaux projets, nouvelle organisation, incertitude grandissante - pour faire le point sur l'état de maturation de vos équipes et construire de nouvelles formes de travail répondant à vos enjeux : stratégie à définir, résultats à améliorer, innovation à lancer, cohésion à renforcer, fonctionnement à optimiser, partenaires à associer, etc.

### ▪ Faire appel à des professionnels de l'accompagnement des équipes et de l'intelligence collective.

Vous bénéficierez d'une prestation conçue sur mesure à partir d'un diagnostic de votre situation afin de comprendre vos besoins, de vous faire préciser votre demande et d'envisager l'intervention la plus adaptée.

**C'est aussi la garantie d'une déontologie qui veille à ce que vous et vos équipes soyez les artisans de vos propres solutions.**

**Il n'y a pas de chemin unique ni de recettes miracles.** Nathalie Mallet est membre de l'EMCC France (European Mentoring, & Coaching council ) et signataire de son code de déontologie. Nous sommes là pour vous guider, à l'aide de méthodes et d'outils éprouvés, en intelligence de situation, avec humilité, sans jugement ni posture « descendante ».

Nos interventions garantissent ainsi un cadre à la fois bienveillant et exigeant afin que chacun se sente en sécurité dans sa singularité et ses besoins.

# Comment peut-on vous accompagner ?

**Les interventions proposées sont centrées sur l'objectif du développement de l'intelligence collective (IC).**

Selon votre situation et votre demande, elles vont s'adresser à des « collectifs » – équipes et réseaux constitués - ou à leurs managers et animateurs souhaitant renforcer leur posture de leadership collaboratif.

Elles peuvent consister à vous conseiller en amont sur la mise en place de dispositifs pour développer ces pratiques, comme à vous accompagner directement « ici et maintenant » dans vos réalisations, toujours après un diagnostic.

## Formation, codéveloppement

## Coaching d'équipes et de collectifs

## Coaching de managers et de chefs de projet

## Facilitation de l'intelligence collective (IC)

**Pour**  
- une équipe, un CODIR, un collectif constitué - des managers, des chefs de projet des entrepreneurs animateurs de réseaux, etc

**Formats sur mesure :**

- Sessions à partir de cas pratiques, apports de concepts, et outils
- Codéveloppement, échanges de pratiques apprendre les uns des autres, s'entraider

**Format inter** (projet 2<sup>ème</sup> semestre): **module devenir un leader collaboratif**

**Focus :** mobilisation de l'intelligence collective

**Format** personnalisé, un programme de séances régulières

**Focus (exemples)**  
coopération, régulation, autonomie et coresponsabilité, mobilisation de l'intelligence collective, mise en action .....

**Pour** les managers (DG, niveaux intermédiaires, de proximité), les chefs de projets, les animateurs de réseaux

**Format** personnalisé: un programme de séances régulières

**Focus (exemples) :**  
leadership, assertivité, motivation de soi et des équipes ou du réseau, prise de décision, relations, gestion des conflits, prise de poste ....

**Pour** les mêmes, + des partenaires, clients ou usagers autour d'un projet

**Format :** des ateliers à des moments clés, un appui régulier jalonnant un projet,

**Focus (exemples) :**  
vision partagée, plan d'actions, innovation, Mobilisation de partenaires design de services, réductions de coûts, création d'outils

# Quelles évolutions dans le conseil en développement économique d'Atout Territoire ?

- Nous nous attachons encore plus au sens, aux engagements des hommes et des femmes qui animent les territoires, et y déploient une offre de services et d'expériences décisives.

C'est tout cela qui donnera envie aux personnes de faire grandir leurs projets d'entreprise et de vie avec vous et vos partenaires, ici plutôt qu'ailleurs.

- Ceci va au delà de la seule portée des politiques d'image. Nous vous accompagnons dans la construction de démarches incarnées, opérationnelles, qui vous font travailler en profondeur vos contenus de service.

- Nous croyons que l'important est d'aider les acteurs du territoire à se poser les bonnes questions pour qu'ils définissent eux-mêmes et réalisent ce qu'ils veulent et peuvent faire. Nous apportons une partie des contenus (méthodes, expertises, transferts d'expériences...) mais nous avons surtout à cœur de vous aider à produire vos propres visions, à faire vos choix, à vous mettre en action.

- C'est pourquoi nous proposons désormais de démarrer nos collaborations par des ateliers de formation/ action, et de vous proposer une démarche collaborative : partir de votre contexte et de vos envies de changement, et vous accompagner jusqu'au déploiement.

- Cette posture est sous-tendue par un parti pris essentiel : croire en la puissance de l'action locale grâce aux hommes et aux femmes qui y contribuent, d'horizons publics ou privés, prêts à s'engager dans une dynamique de coresponsabilité.

- La clé : coconstruire une vision et faire en sorte que chacun y trouve un sens pour s'engager dans l'action



# Quelles sont aujourd'hui les prestations d'Atout Territoire dans son métier initial du développement territorial ?

## FORMATION /ACTION, CONSEIL ET ASSISTANCE

**STRATEGIE, PLAN D'ACTIONS**  
Positionnement économique, attractivité territoriale

**OFFRE DE SERVICES**  
d'accompagnement des entreprises et des talents

**Pour**  
- Collectivités territoriales, agences de développement,  
- Collectifs constitués multi acteurs (collectivités, entreprises, clusters etc..)

**Livrables (exemples) :**

- Caractérisation du tissu, diagnostic, enjeux, stratégie et cibles , plan d'actions (offre de services, et d'infrastructures, prospection, communication, gouvernance)
- Guide de rédaction des messages argumentaires
- Eléments de cadrage pour les cahiers des charges des opérations de communication et de prospection
- Schéma de gouvernance

**Méthode**

- Entretiens, outil matrice d'attractivité
- Animation d'ateliers collaboratifs mobilisant l'intelligence collective et facilitant l'engagement et la décision

**Livrables (exemples)**

- Ateliers collaboratifs « design de services »
- Appui à la conception et rédaction des outils communs et des référentiels de services (implantation, aides, RH, mises en relation..)
- Appui au lancement et à l'animation des groupes et réseaux d'accueil d'entreprises et de talents
- Coconstruction de chartes de réseaux,(engagements, fonctionnement, rôles)
- Programme de formation des membres du réseau

## FORMATION, CODÉVELOPPEMENT

**Pour** les développeurs territoriaux, les Directeurs développement économique, les chefs de projets, les animateurs de réseaux, les élus

**Formats :**

- **Sessions à partir de cas pratiques**, apports de concepts et outils, ateliers
- **En intra ou en « inter »** pour des groupes constitués (ou les stagiaires des sessions CNFPT et du CNER)
- **Thématiques de formation :** stratégie de positionnement, argumentaire territorial, prospection d'entreprises et talents, ingénierie d'accueil, réseaux d'entreprises, aides aux entreprises, accompagnement des entreprises, structuration de filières, ....
- **Codéveloppement et groupes d'échanges de pratiques :** apprendre les uns des autres, s'entraider sur des cas pratiques



# Parcours et compétences



**Nathalie Mallet** - Fondatrice et dirigeante d'Atout Territoire, consultante senior, formatrice, coach professionnelle certifiée

Passionnée par le lien entre le territoire et l'entreprise, j'ai exercé pendant 20 ans des responsabilités en Communautés d'agglomération et en agences de développement.

J'ai eu la chance de grandir avec les collectivités et les équipes que j'animais, de pouvoir proposer de nouvelles stratégies et d'expérimenter de nouvelles pratiques avec deux grands moteurs : l'enthousiasme, et le plaisir de contribuer à ce que chacun et chaque territoire développe son potentiel.

...Deux moteurs qui m'ont conduite à créer Atout Territoire il y a 10 ans et m'ont convaincue désormais de l'importance de l'intelligence collective dans les organisations territoriales comme dans les entreprises. L'épanouissement de nouveaux modes de management et de travail sont désormais au cœur de mes activités.

- ✓ Attractivité et marketing territorial
- ✓ Conception d'offres d'accueil
- ✓ Animation de réseaux de développeurs
- ✓ Ingénierie de prospection et d'implantation
- ✓ Relation filières et territoire, stratégies d'animation économique
- ✓ Aides aux entreprises
- ✓ Coaching de dirigeants et chefs de projets
- ✓ Coaching d'équipes
- ✓ Facilitation de l'intelligence collective
- ✓ Conception et animation de formations
- ✓ Accompagnement du changement

## Parcours professionnel

- **Atout Territoire** : création et développement de l'entreprise
- **Interfaces** - Toulouse 2009 : chef de projet, consultante sénior
- **Midi Pyrénées Expansion** : Responsable du service Attractivité et Implantation 2002 à 2008 (Agence régionale de développement fusionnée dans AD'OCC)
- **Amiens Métropole** : Directrice du service développement économique - 1996 à 2002 - création et développement des services et de l'offre immobilière
- **Agence Régionale de Développement de Haute Normandie** : chargée de mission -1988 à 1995- projets de territoire, chargée de communication filières industrielles

## Formation continue

- *Formation en coaching et team building - Titre 2 RNCP (Alliance Coachs Toulouse- réseau Coach and Team) – 2017 – supervision XINEO Consultants depuis 2018*
- *L'élément Humain@ modules 1 et 2 – Humanart – 2019*
- *Formations de formateurs (LCA Performance 2008, Cegos 2014)*

## Formation initiale

- DESS aménagement, urbanisme et développement local (Science-Po Urba- IEP Paris)
- IEP Paris (Sciences Po, section service public)
- Prépa littéraire, Licence d'Histoire, Maîtrise de Géographie industrielle (Paris IV)



# Nos partenaires pour l'accompagnement des équipes et des managers



**Nathalie Mallet s'engage dans un collectif avec deux autres coaches partageant les mêmes valeurs et apportant la richesse de leur personnalité et de leur parcours professionnel**



## LES FACILIT'ACTIVES

Faciliter le changement et  
l'émergence d'un leadership  
collaboratif

**Avec :**



### **Florence Fargier**

Coach certifiée Coach & Team,  
maître praticien PNL,  
formée à l'AT, au DISC ©  
Ingénieur agronome INP- ENSAT

*Audit et conseil en développement RH,  
coach d'équipes de direction et de  
managers en entreprise, formatrice et  
coach pour des réseaux de  
développeurs, coaching de conversion  
professionnelle*



### **Valérie Monginoux**

Coach certifiée Coach & Team, certifiée  
Process Com ©, formée à la PNL, à l'AT, et à  
*la facilitation. DEA Droit économique et  
communication,  
Parcours en entreprise (communication,  
conduite du changement)*

*Coaching d'équipes, coaching individuel  
communication, gestion des relations  
interpersonnelles, conduite du changement,  
knowledge management*



**Par ailleurs, notre réseau professionnel dans le coaching, permet de faire appel en cas de besoin à d'autres professionnels, selon leurs atouts et leurs position géographique.**

# Nos partenaires pour le conseil et la formation en développement territorial

Selon les besoins et la durée des missions et par engagement pour le travail collaboratif,  
Atout Territoire travaille avec des partenaires qui proposent chacun des approches et des méthodes complémentaires



**Mathieu Albouy**  
stratégies de développement territorial, schéma de développement économique, projets de territoire, offre foncière et immobilière, tiers lieux, projets de l'ESS.

A partir de janvier 2020, Mathieu rejoint Terre d'avance



**Jean-François Vallès**  
Performance durable des parcs d'activités et des territoires, animation économique, formation des développeurs



**Louise Gibbons**  
Cabinet franco-britannique Marketing territorial, communication et prospection (implantations d'entreprises, partenaires export, etc.), développement de réseau commercial.



**Sylvie Couralet**  
La culture et les patrimoines comme leviers de valorisation et de développement des territoires



# Nos références



Nathalie Mallet  
9 rue des vases – 31000 TOULOUSE  
06 15 06 93 89  
05 67 11 17 00

[n.mallet@atout-territoire.com](mailto:n.mallet@atout-territoire.com)

Intervention dans toute la France et  
auprès de publics francophones

Références détaillées, témoignages  
clients, liens :

[www.atout-territoire.com](http://www.atout-territoire.com)



SIRET : 509 252 938 00014 - Déclaration n° U31018903572 - APE n° 7022Z

N° de formateur :

Déclaration d'activité enregistrée sous le numéro 73 31 06109 31 auprès du préfet de région de Midi-Pyrénées.

Cet enregistrement ne vaut pas agrément de l'Etat.

Exonération de TVA pour les opérations effectuées dans le cadre de la formation professionnelle continue.